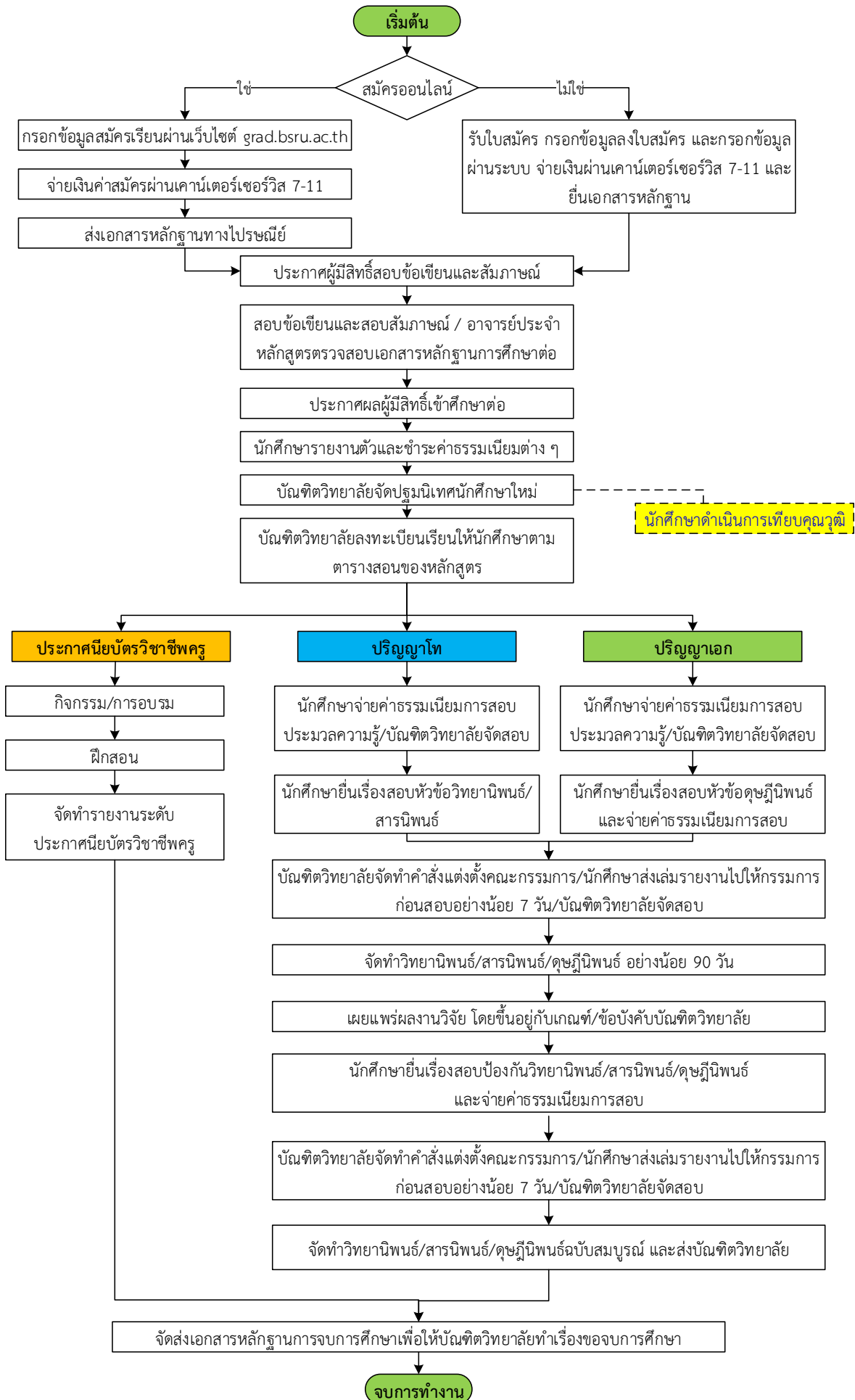


# แผนผังขั้นตอนการเข้าศึกษาต่อจนถึงจบการศึกษาในระดับบัณฑิตศึกษา



นักศึกษาดำเนินการเทียบคุณวุฒิ

## หลักฐานใช้สำหรับการสมัครเรียน

### ๑. หลักฐานที่ต้องใช้ในทุกหลักสูตร

- ๑) ใบสมัครสอบเข้าศึกษาต่อ
- ๒) สำเนาหลักฐานแสดงผลการศึกษา
- ๓) สำเนาทะเบียนบ้าน
- ๔) สำเนาบัตรประจำตัวประชาชน
- ๕) รูปถ่าย ๑ นิ้ว
- ๖) หนังสือรับรองคุณสมบัติของผู้สมัคร (ถ้ามี)
- ๗) หนังสือรับรองประสบการณ์ทำงาน (ถ้ามี)

### ๒. หลักฐานที่แตกต่างกัน

#### ๑.๑ หลักสูตรประกาศนียบัตรวิชาชีพครู

- ๑) ผลการสอบวัดทักษะภาษาอังกฤษ CEFR ระดับ B2 หรือเทียบเท่า (ถ้ามี)

#### ๑.๒ หลักสูตรปริญญาโท (หลักสูตรภาษาไทย/หลักสูตร 2 ภาษา)

- ๑) ผลการสอบวัดทักษะภาษาอังกฤษ CEFR ระดับ B2 หรือเทียบเท่า (ถ้ามี)

#### ๑.๓ หลักสูตรปริญญาโท (หลักสูตรนานาชาติ)

- ๑) ผลคะแนนสอบ TOEFL ไม่น้อยกว่า ๕๐๐ หรือ IELTS ไม่น้อยกว่า ๕.๐ หรือ TOEIC ไม่น้อยกว่า ๖๐๐ หากไม่มีผลคะแนนสอบ หรือได้คะแนนต่ำกว่าเกณฑ์ นักศึกษาต้องปรับพื้นฐานภาษาอังกฤษเพิ่มเติม

#### ๑.๔ หลักสูตรปริญญาเอก

- ๑) ผลการสอบวัดทักษะภาษาอังกฤษตามมาตรฐานสากล CEFR ที่ระดับ C1 หรือเทียบเท่า หากไม่มีผลการสอบไม่ถึงเกณฑ์ ให้นักศึกษาดำเนินการสอบให้ได้ตามเกณฑ์ภายในระยะเวลา ๒ ปีการศึกษา

## หลักฐานการยื่นจบการศึกษา

### ๑. หลักฐานที่ต้องใช้ในทุกหลักสูตร

- ๑) สำเนาประจำตัวบัตรประชาชน
- ๒) สำเนาทะเบียนบ้าน
- ๓) ผลการศึกษา

### ๒. หลักฐานที่แตกต่างกัน

#### ๑.๑ หลักสูตรประกาศนียบัตรวิชาชีพครู

- ๑) รายงานระดับประกาศนียบัตรวิชาชีพครู

#### ๑.๒ หลักสูตรปริญญาโท/ปริญญาเอก ทุกหลักสูตร

- ๑) ผลการตีพิมพ์เผยแพร่ผลงานวิทยานิพนธ์/สารนิพนธ์/ดุษฎีนิพนธ์
- ๒) ผลการทดสอบภาษาอังกฤษ